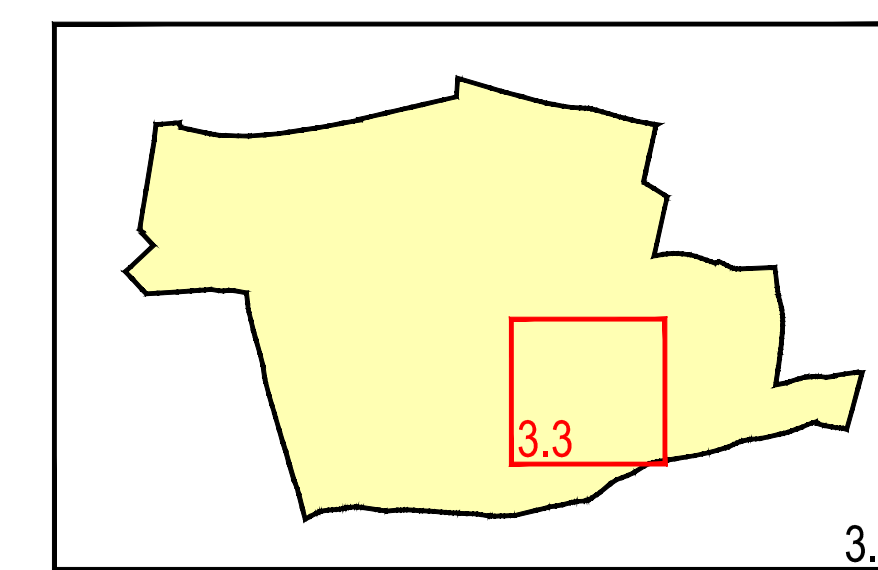


COMMUNE DE MONDREVILLE (77)


Carte Communale

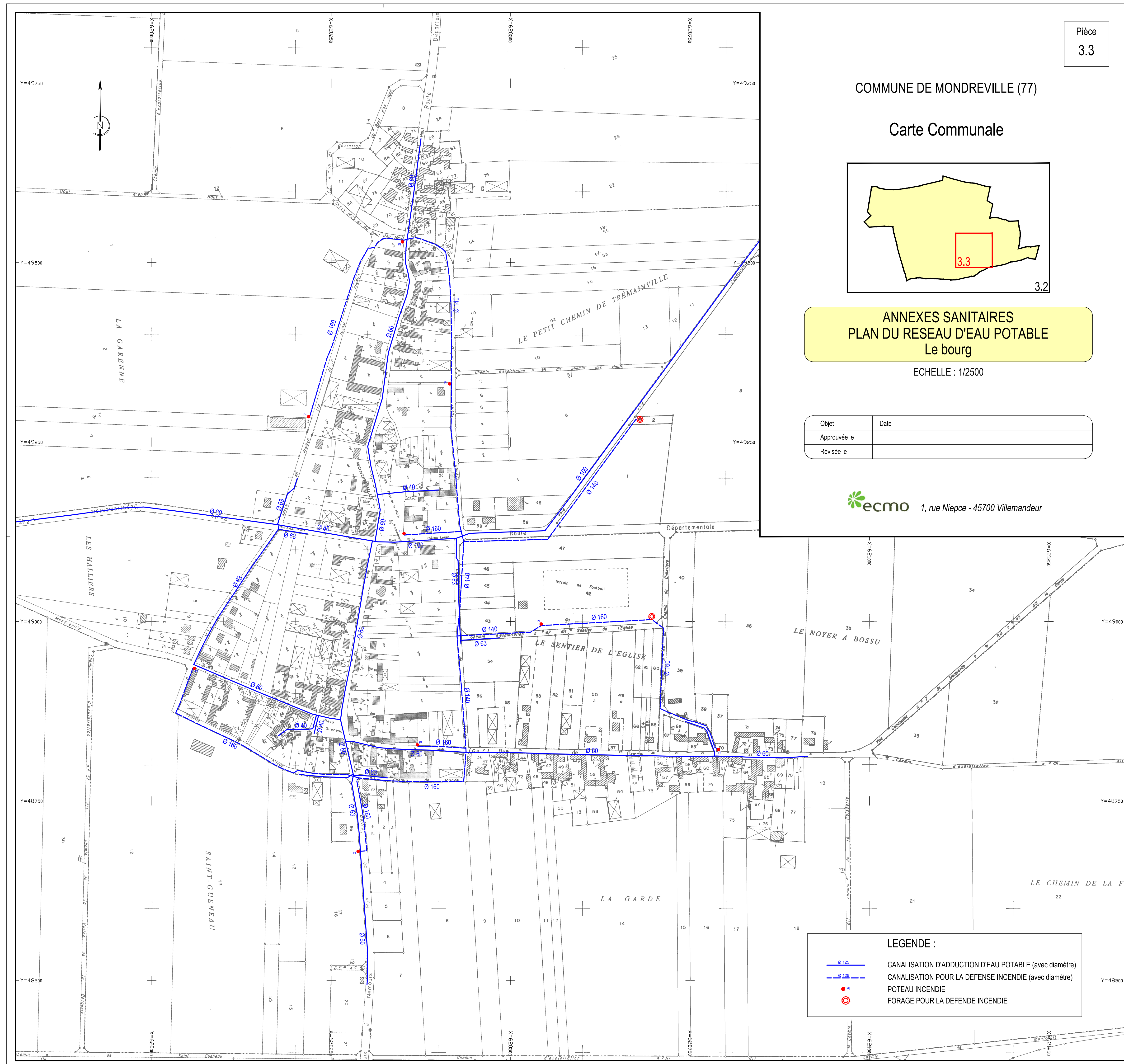


ANNEXES SANITAIRES
PLAN DU RESEAU D'EAU POTABLE
Le bourg





ECHELLE : 1/2500

Objet	Date
Approuvé le	
Révisé le	

 **ecmo** 1, rue Niepce - 45700 Villemandeur



LEGENDE :

-  CANALISATION D'ADDUCTION D'EAU POTABLE (avec diamètre)
-  CANALISATION POUR LA DEFENSE INCENDIE (avec diamètre)
-  POTEAU INCENDIE
-  FORAGE POUR LA DEFENSE INCENDIE