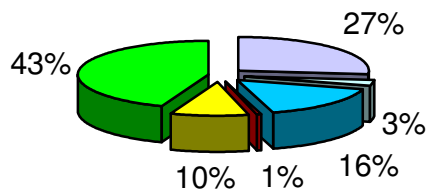


## COMpte ADMINISTRATIF 2003

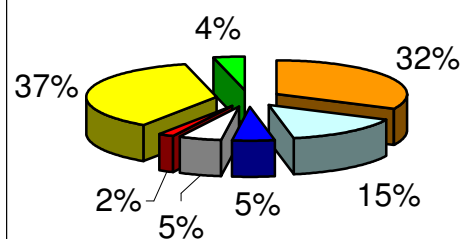
### Recettes - Fonctionnement



Total : 229 424 Euros

- Dotations et participations
- Salle Polyvalente
- Taxes
- Divers
- Excédent reporté
- Recette fiscale

### Dépenses-Fonctionnement

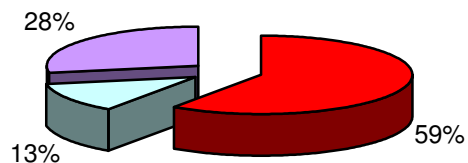


Total : 201 139 Euros

- Frais de personnel (salaires, indemnités, charges...)
- Entretien (voirie, matériel, mobilier...)
- Energie (eau, électricité, combustibles...)
- Administratif (fournitures, assurance, taxes...)
- Service Technique (produits, matériel, équipement...)
- syndicats (écoles, ordures, transport, SDIS...)
- Intérêt

Comme l'année précédente, les différents graphiques vous montrent notre compte administratif. Toujours composé en deux parties (fonctionnement et investissement), nous retrouvons principalement les dépenses sur les différentes parties suivantes: côté fonctionnement, les divers syndicats et les frais de personnel et côté investissement, le remboursement du capital des emprunts (Contrat triennal, salle des fêtes...).

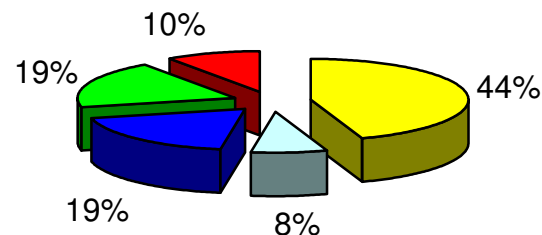
### Recettes - Investissement



Total : 32 679 Euros

- F.C.T.V.A et T.L.E
- Subventions
- Excédent de fonctionnement

### Dépenses - Investissement



Total : 47 924 Euros

- Emprunt
- Voirie
- Immobilisation
- Déficit reporté
- Divers