

Aménagement des routes
de
MONDREVILLE
77570

LES ENTRÉES DE LA COMMUNE



Mettre 6 panneaux à chaque entrée de la commune « Aménagements nouveaux »

Route Château-Landon/Beaumont
RD43

Plateau de couleur



Double chicanes avec catadioptres intégrés aux bordures

Route de Château-Landon



Plateau Route de Château-Landon



Route de Beaumont



Double chicanes Route de Beaumont



Chicane

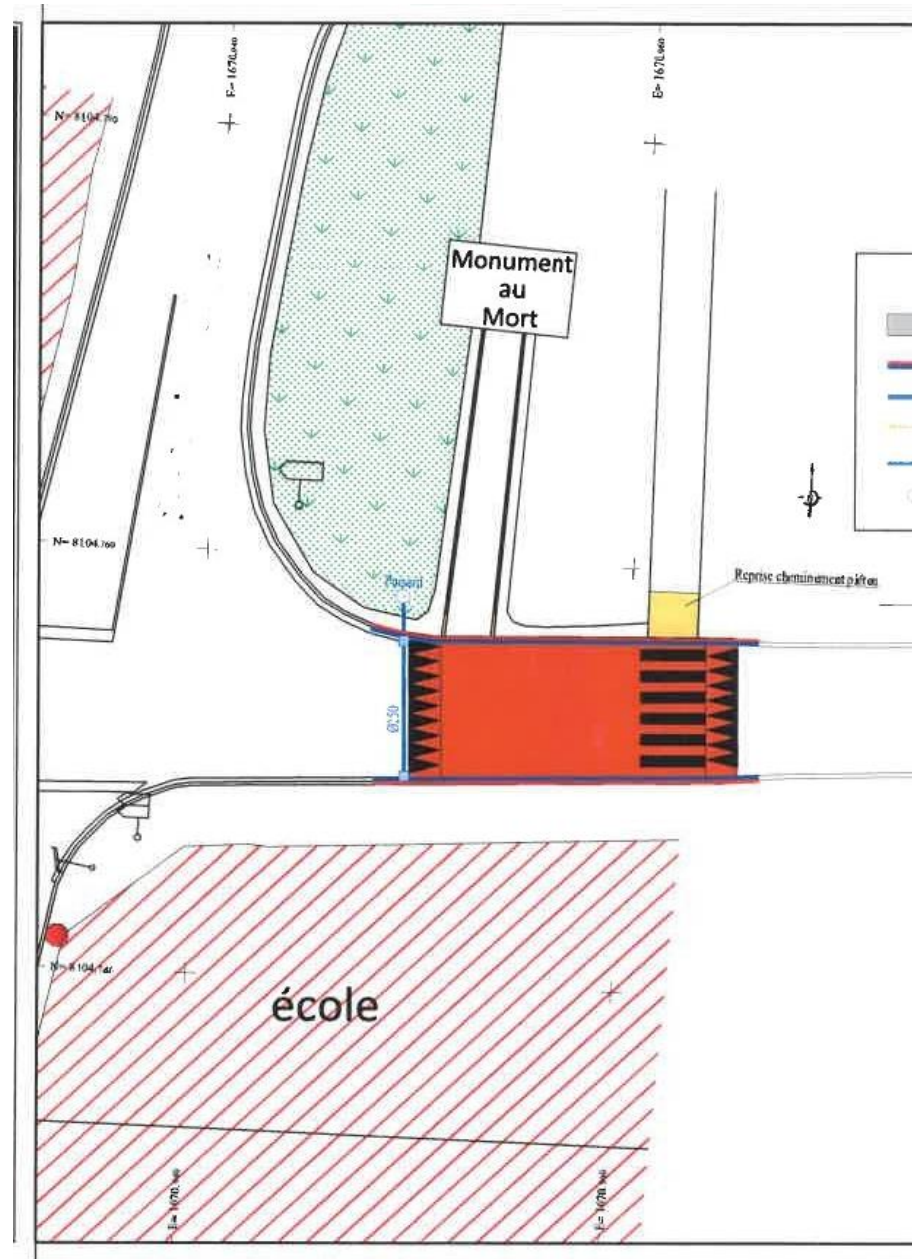
Plots lumineux intégrés aux bordures

Double chicanes Route de Château-Landon

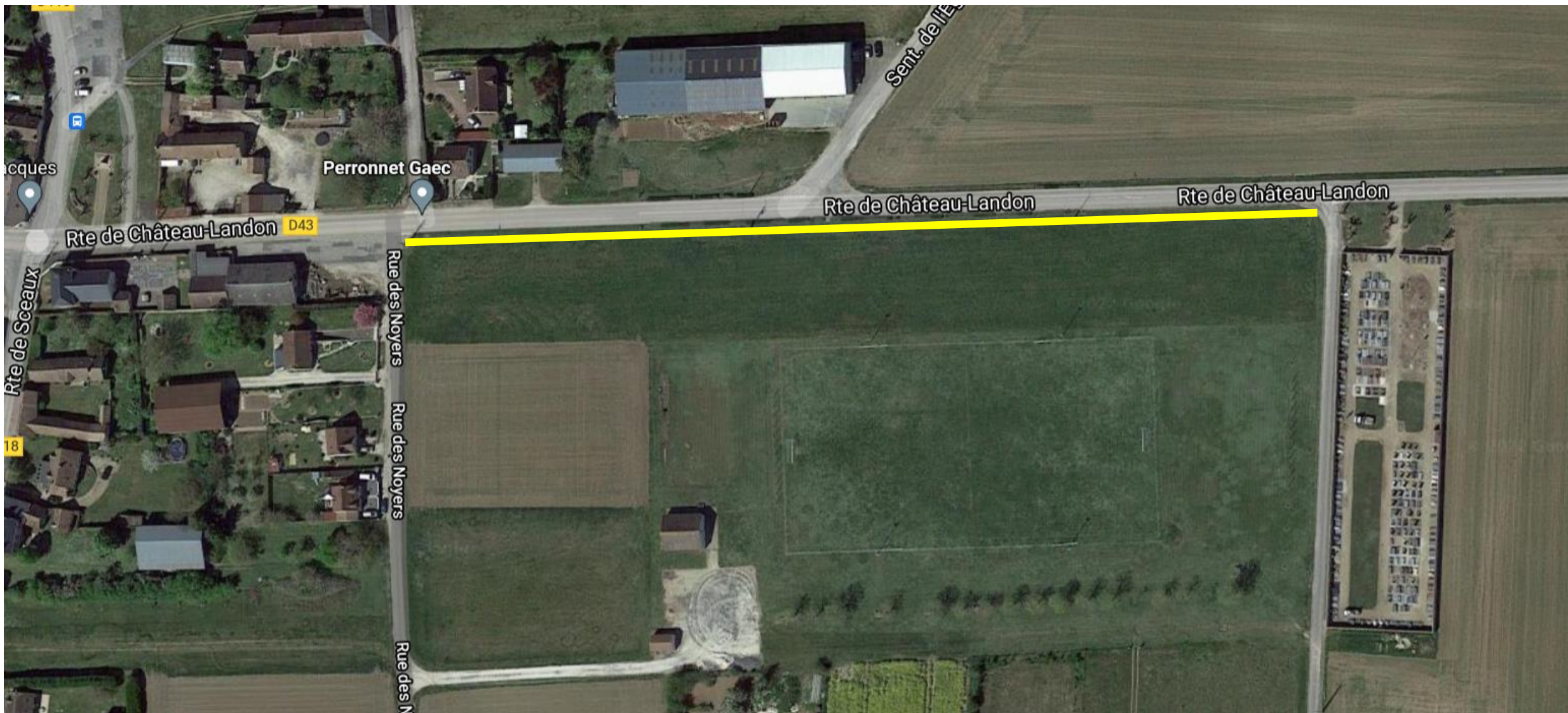


Plots lumineux intégrés aux bordures

Plateau surélevé Route de Château-Landon Devant Ecole

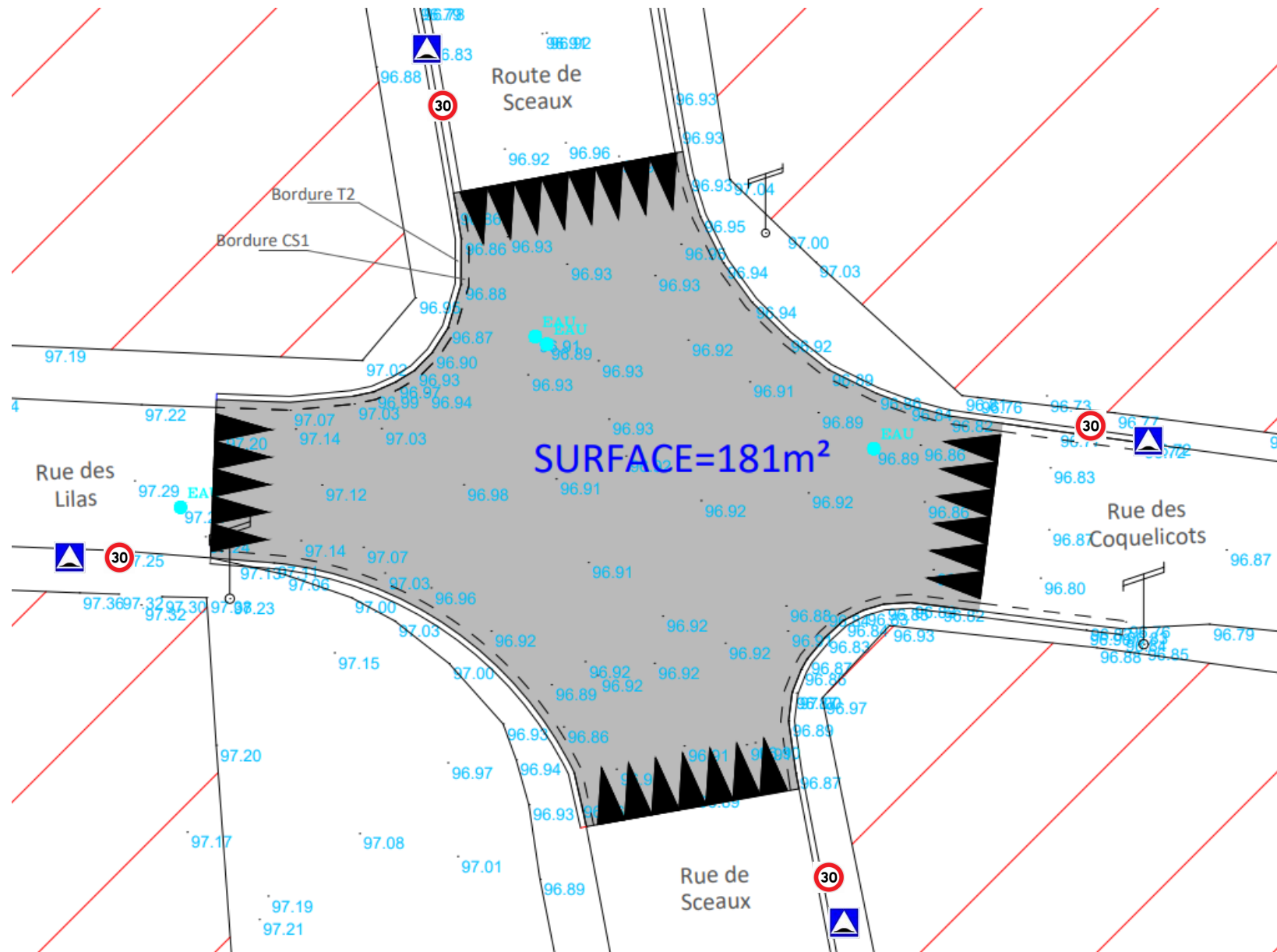


Création d'un chemin piétonnier en bicouche le long de la route de Château-Landon pour aller au cimetière d'une largeur de 1,50m (environ 287 m)



Route de Sceaux
RD118

Aménagement de carrefour

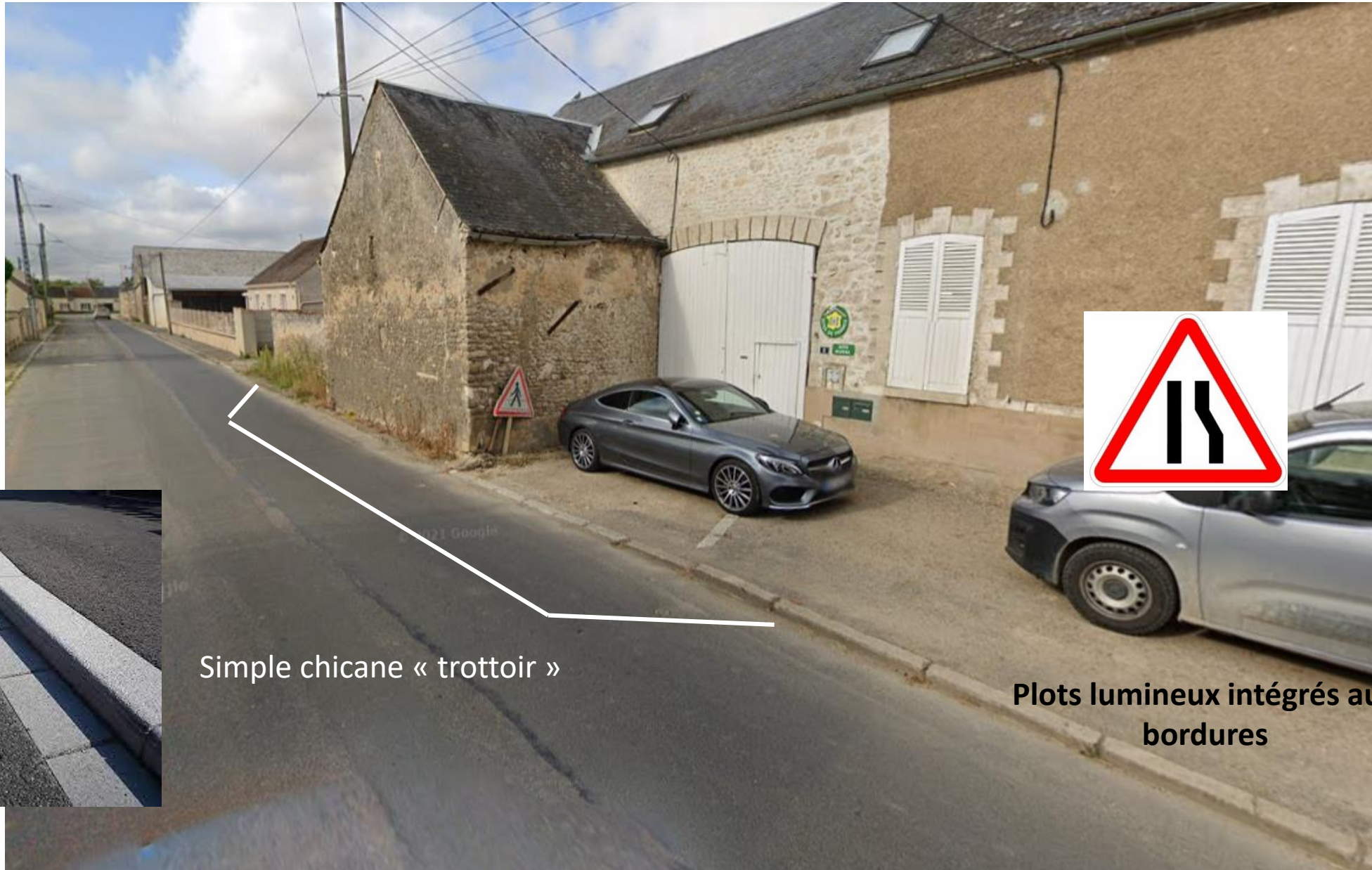


Route de Sceaux



Absence de trottoir

Rétrécissement de la chaussée par une simple chicane « trottoir » Route de Sceaux



Simple chicane « trottoir »



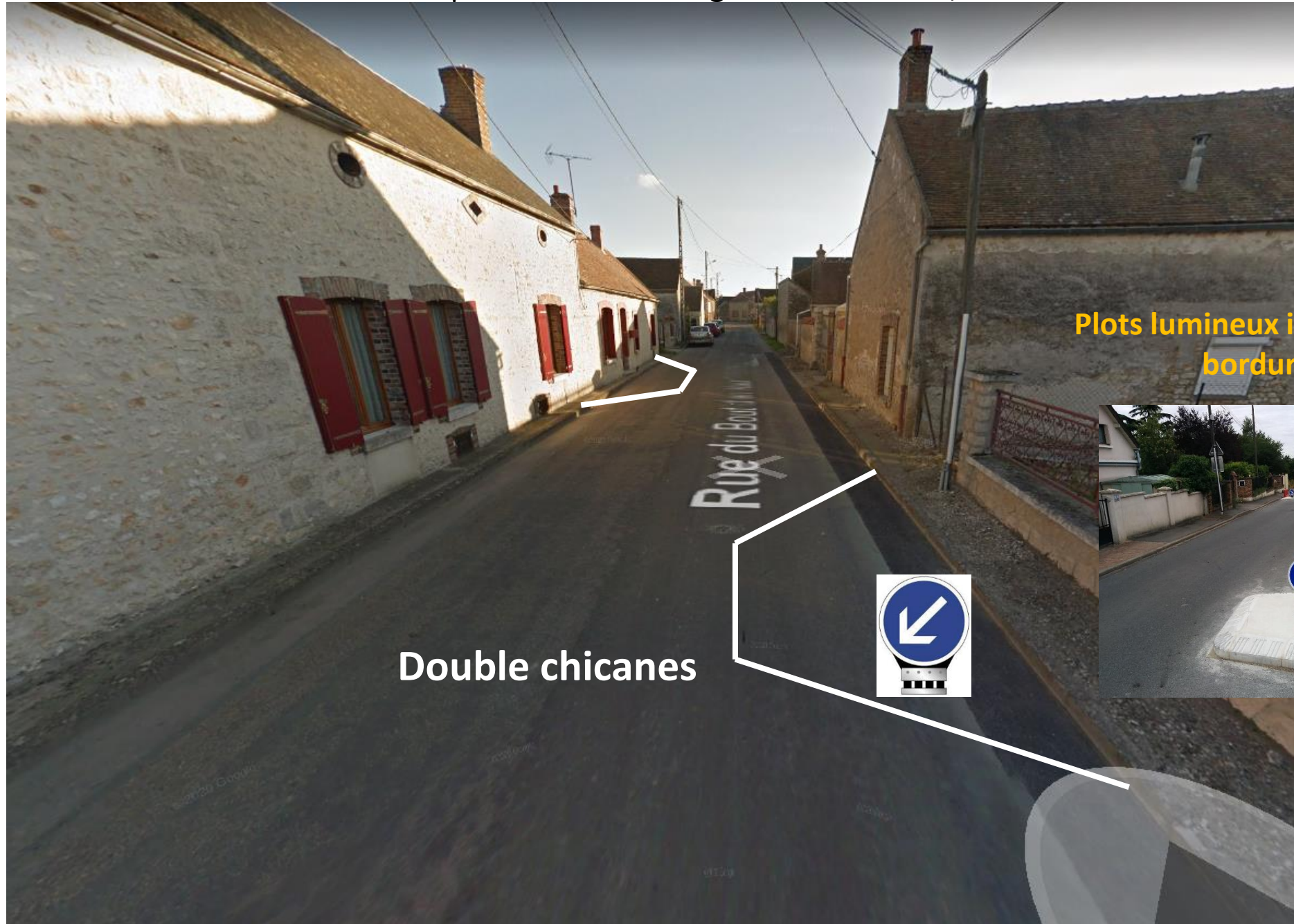
Plots lumineux intégrés aux bordures

Rue du Bout d'en Haut
RD118

Rue du Bout d'en Haut



Double chicanes avec plots lumineux intégrés aux bordures, Rue du Bout d'en Haut

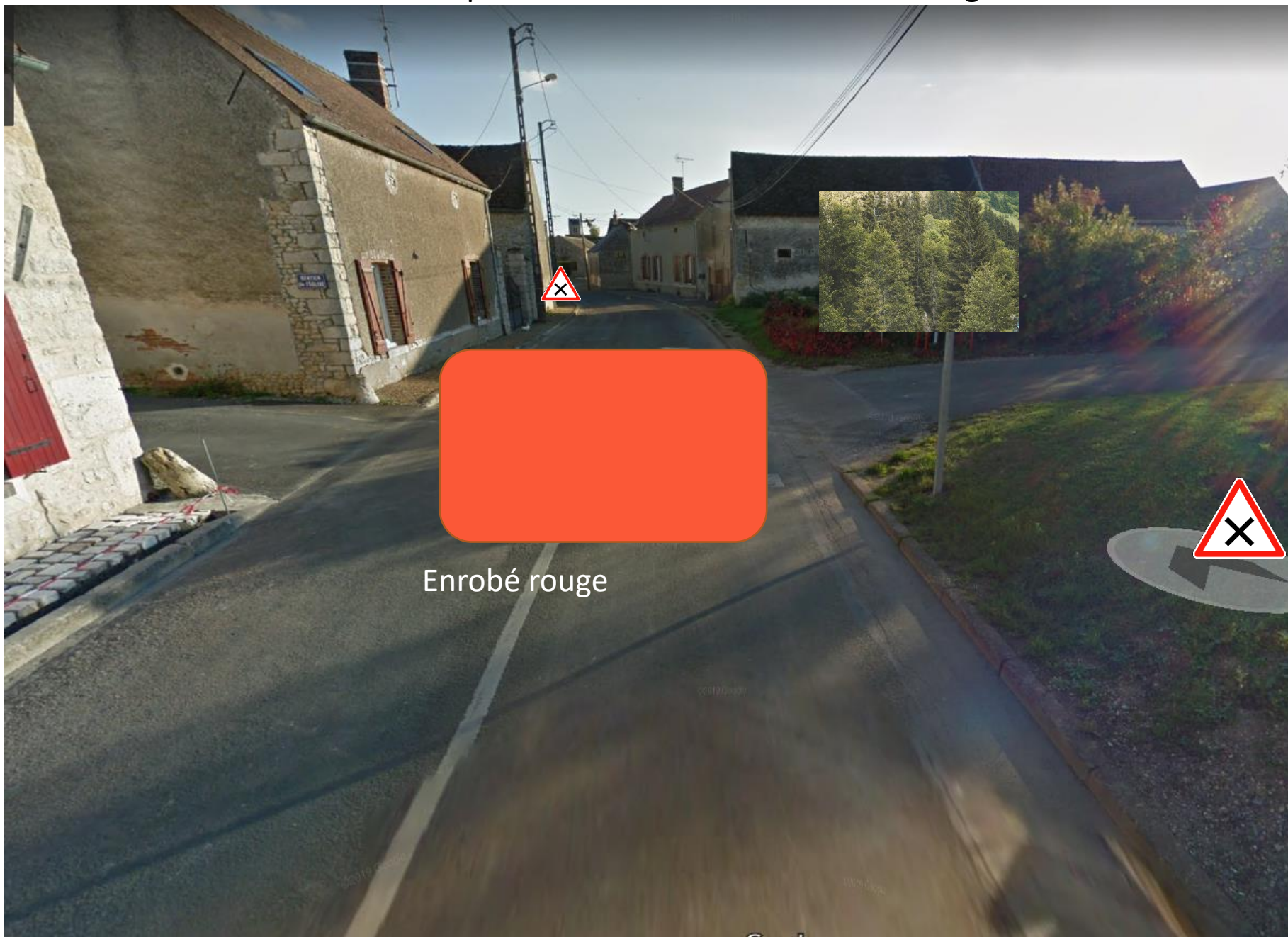


Plots lumineux intégrés aux bordures

Double chicanes



Modification du carrefour « Rue du Bout d'en Haut / Rue des Cerisiers / Sentier de l'Église », par deux « priorités à droite » et un enrobé rouge



Enrobé rouge

Interdiction largeur 3,5m, Rue du Bout d'en Haut (Déviation par la rue des Cerisiers et le Chemin des Pommiers)

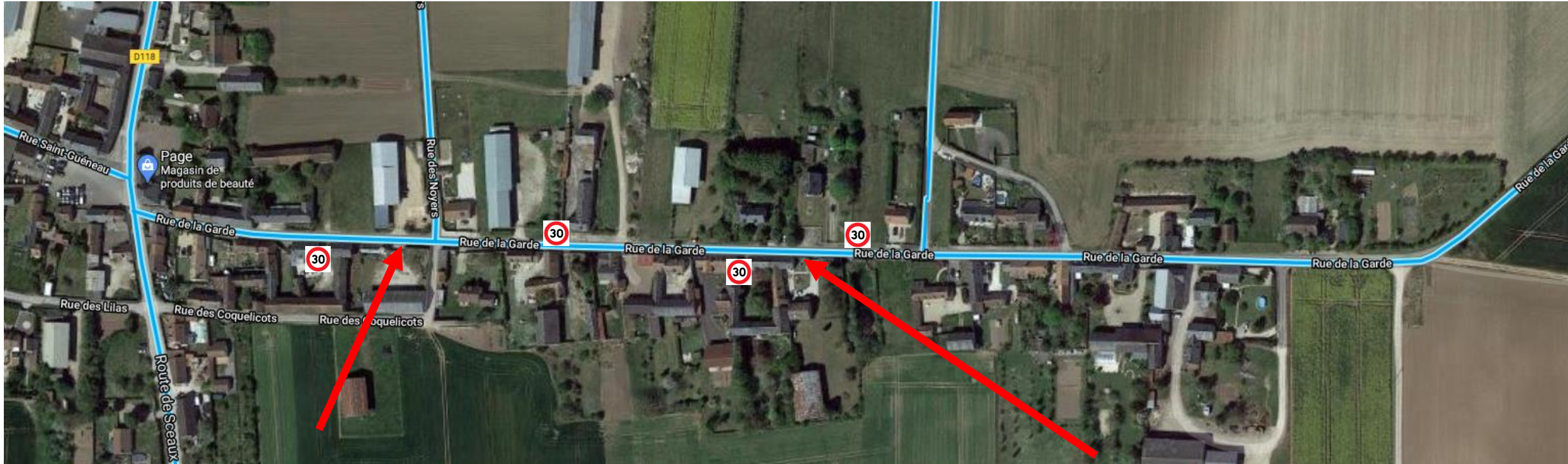


Interdiction largeur 3,5m de la Rue du Bout d'en Haut (Déviation Chemin des Pommiers et Rue des Cerisiers)

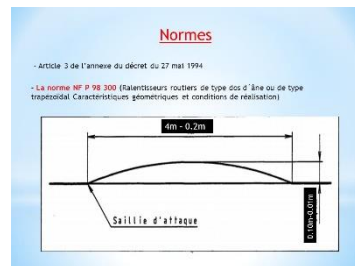


Rue de la Garde

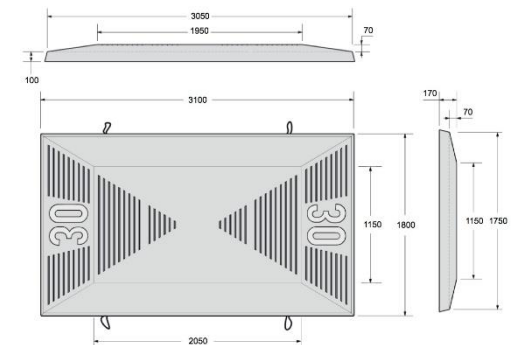
Rue de la Garde, création d'un dos d'âne conforme à la réglementation et d'un coussin berlinois en béton préfac, avec rétrécissement visuel en peinture,



1 dos d'âne au norme



1 coussin berlinois Préfac béton



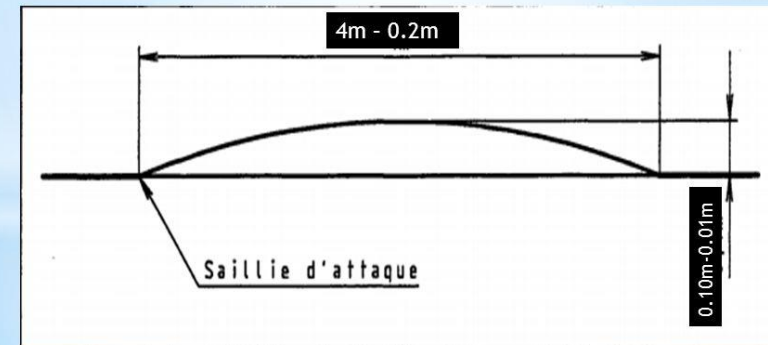
Rue de la Garde, dos d'âne, conforme à la norme soit 4 m de long et 10 cm de hauteur



Normes

- Article 3 de l'annexe du décret du 27 mai 1994

- La norme NF P 98 300 (Ralentisseurs routiers de type dos d'âne ou de type trapézoïdal Caractéristiques géométriques et conditions de réalisation)



Rue de la Garde, Coussin Berlinois en Préfac béton, avec peinture pour un rétrécissement visuel,

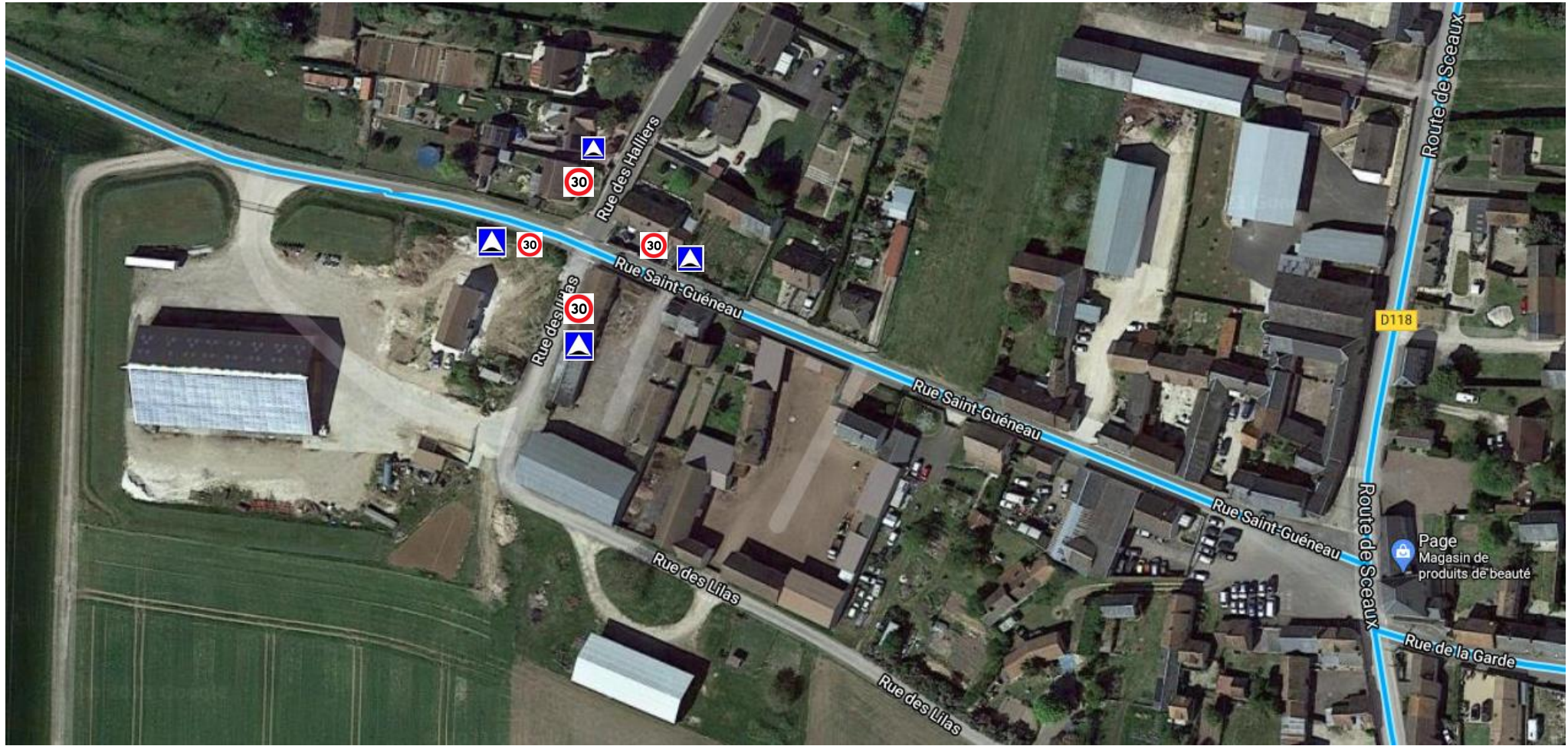


Zone 50, virage dangereux Rue de la Garde avant l'entrée d'agglomération

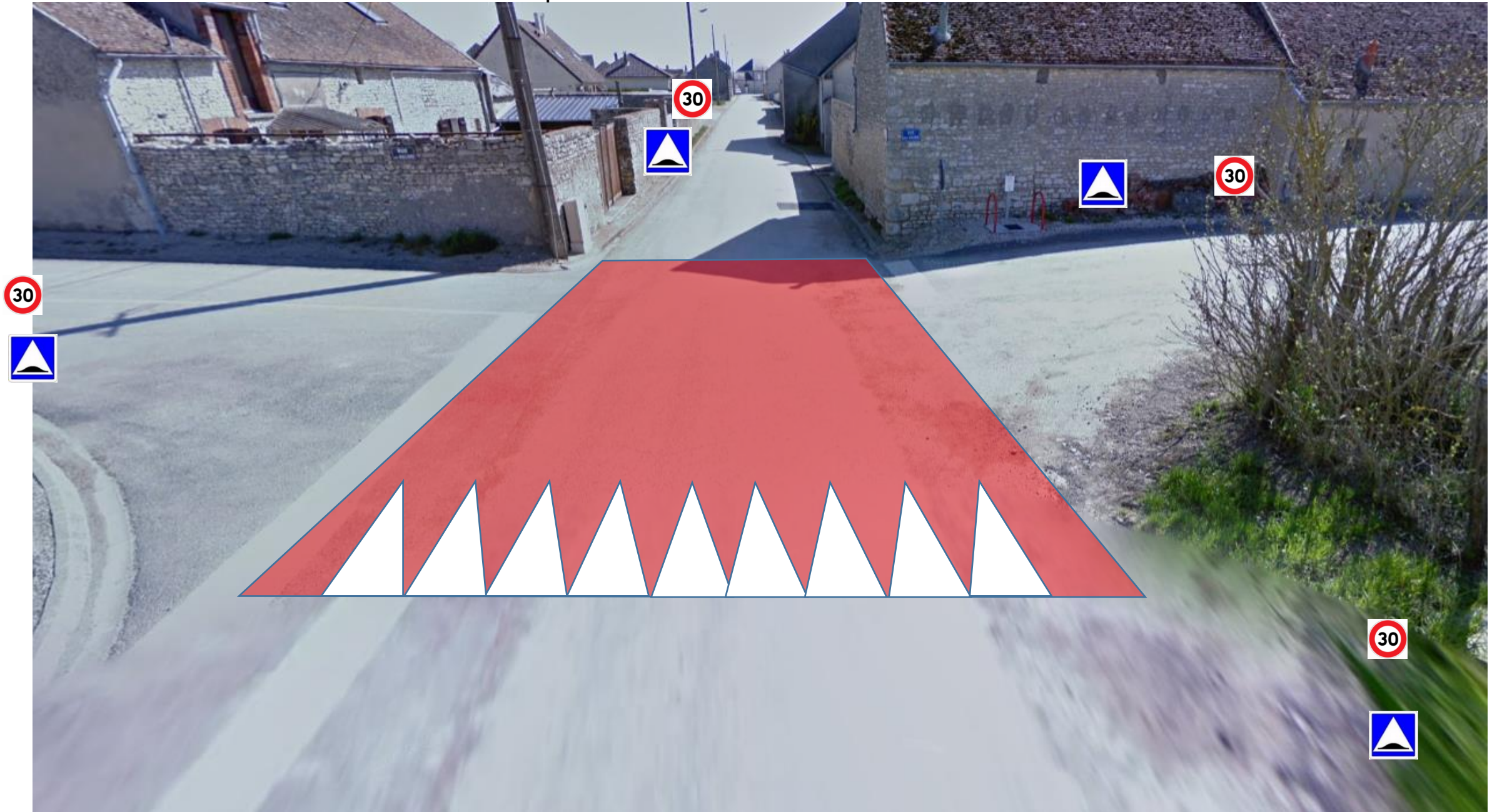


Rue Saint-Guénéau

Rue Saint-Guéneau



Création d'un plateau surélevé Rue Saint-Guéneau



Aménagement du carrefour Rue Saint-Guéneau

